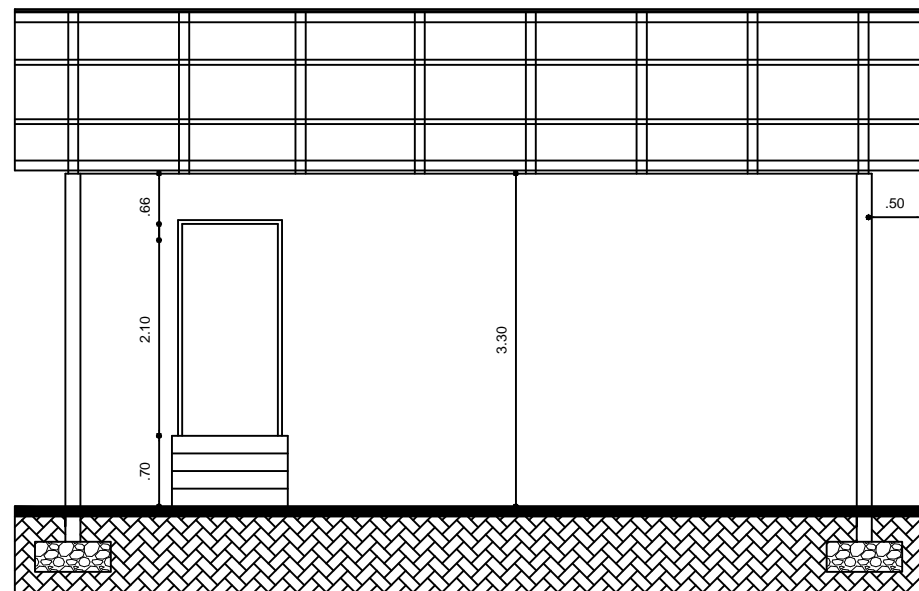
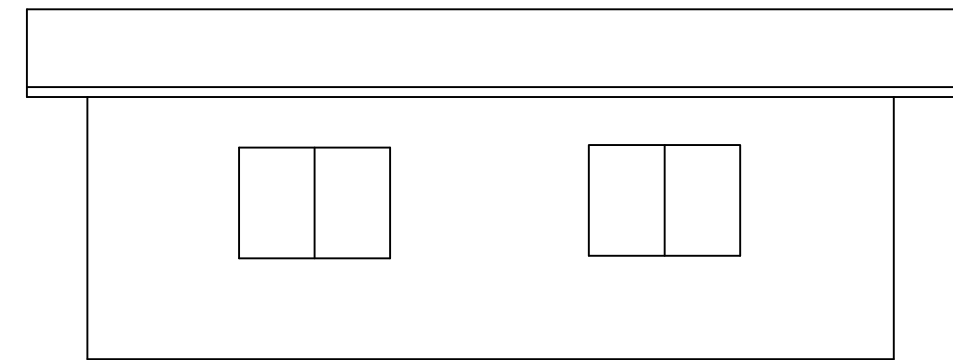


PLANTA BAIXA
esc 1:75

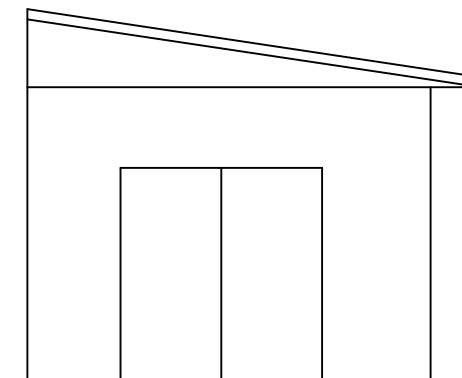
EDIFICAÇÃO EXISTENTE



CORTE A:B
esc 1:75



FACHADA LATERAL
esc 1:75



FACHADA FRONTAL
esc 1:75



PROJETO ARQUITENTÔNICO

LOCAL: FARMACIA MUNICIPAL
 OBRA: AMPLIAÇÃO DA FARMACIA MUNICIPAL
 ÁREA: 32,00m²
 PROPOENTE: PREFEITURA MUNICIPAL DE JÓIA - RS

TIPO:
**PLANTA BAIXA
 FACHADA
 CORTE**

DATA: AGOSTO/2022

ESCALA: 1:75

PRANCHA: **01**

ADRIANO MARAGON DE LIMA
 PREFEITO MUNICIPAL

GLEISER M. FINATTO
 ENG. CIVIL - CREA/RS: 219.413