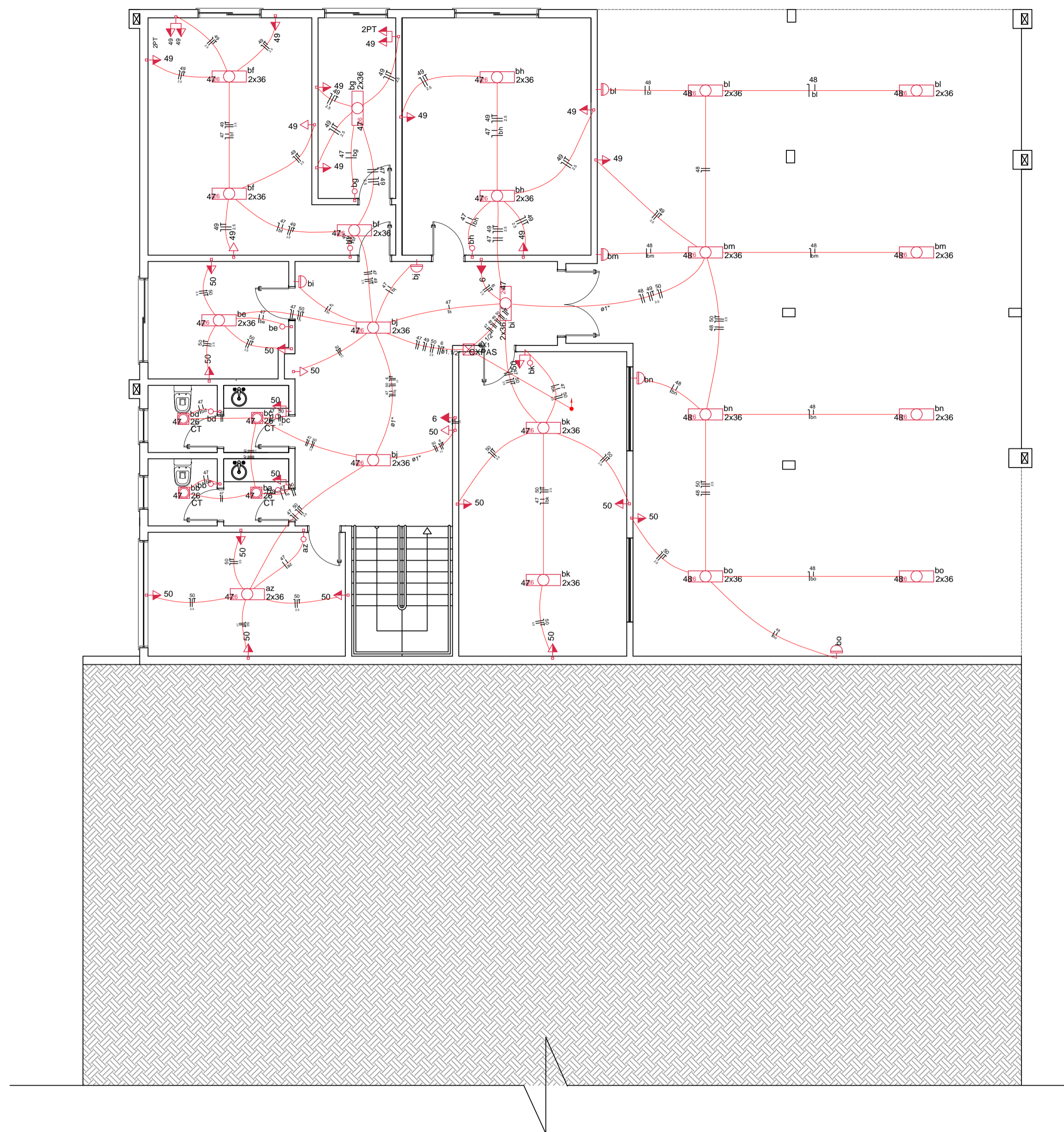
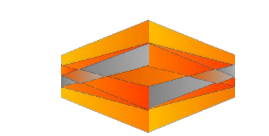


Legenda	
	1 tecla simples & 1 tomada - 1,10m do piso
	Caixa de medição embutir a 1,60m do piso
	Caixa de medição instalada a 1,50m do piso
	Caixa de passagem de embutir no piso
	Entrada de serviço aérea
	Interruptor fotoelétrico
	Interruptor simples 1 tecla - 1,10m do piso
	Interruptor simples 2 teclas - 1,10m do piso
	Interruptor simples 3 teclas - 1,10m do piso
	Interruptor simples 4 teclas - 1,10m do piso
	Interruptor simples 6 teclas - 1,10m do piso
	Luminária p/ lâmp. fluor. compacta tripla - embutir
	Luminária p/ lâmp. fluor. tubular - embutir
	Luminária p/ lâmp. fluor. tubular - sobrepor
	Luminária p/ lâmp. incand. anti-impacto - parede
	Luminária spot p/ fluor. compacta tripla - sobrepor
	Lâmpada LED 4,5W GU 10
	Lâmpada Led 6W Par 38
	Ponto 2P+T a 2,20m do piso
	Ponto 3P+T a 0,30m do piso
	Quadro de distribuição - embutir a 1,50m do piso
	Spot embutir no chão
	Tomada hexagonal (NBR 14136) - 2P+T 20 A a 0,30m do piso
	Tomada hexagonal (NBR 14136) - 2P+T 20 A a 1,10m do piso
	Tomada hexagonal (NBR 14136) - 2P+T 20 A a 2,20m do piso
	Tomada universal (2) 2P+T a 0,30m do piso
	Tomada universal (2)2P no piso



PROJETO ELÉTRICO
PAV. SUBSOLO



BERARDI ENGENHARIA & CONSTRUÇÕES LTDA.
Rua Capitão Eleuterio, 610, Sala 406, Edifício Centro Executivo, Passo Fundo/RS 99010-060
berardiengenharia@gmail.com (54) 3313 9870 - (54) 99994 0837
CNPJ: 13.425.382/0001-47

RESPONSÁVEL TÉCNICO: Jean Berardi Manica Engº Civil CREA-RS 133.545-D
CONTRATANTE: Prefeitura Municipal de Jóia Cnpj: 89.650.121/0001-92

PROJETO: **CENTRO ADMINISTRATIVO MUNICIPAL DE JÓIA**

CONTEÚDO DA PRANCHA: **PROJETO ELÉTRICO SUBSOLO**

ENDEREÇO DA OBRA: Rua Dr. Edmar Kruei - Nº 188 - Centro - Jóia/RS PRANCHA: **EL-02**

DESENHO: Guilherme Lesso ESCALA: 1/75 DATA: Agosto de 2017 ÁREA DO PROJETO: 1139,11m²

Ao executar o projeto elétrico, observar instalações do projeto de Rede Lógica, SPDA e PPCI.

DIREITOS AUTORAIS RESERVADOS CONFORME ARTIGO 184 DO CÓDIGO PENAL, LEI 9610 DE 19/02/1998 E RESOLUÇÃO CONFEA 205/71